

Standart Olmayan Zincirler Non standard chains series

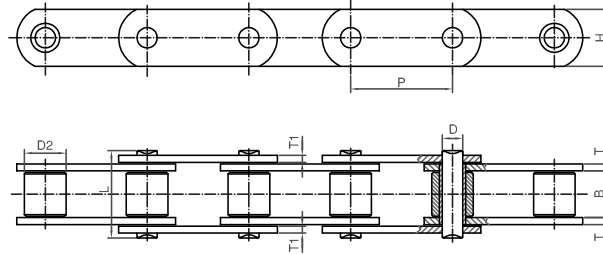


GURUR ZİNCİR

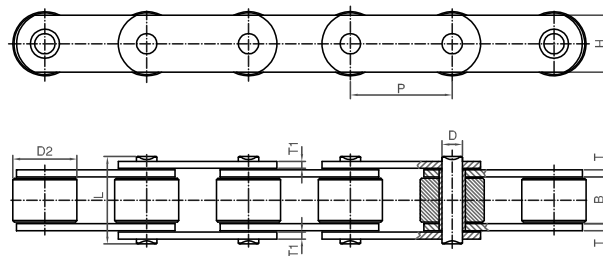
www.gururmakina.com.tr



A Tipo/ Type / Type



B Tipo / Type / Type



Cadenas transportadoras

Conveyor chains

Chaînes de manutention

Referencia Reference Référence	Paso Pitch Pas	Ancho interior Inner width Largeur intérieure	Ø Rodillo Roller Rouleau	Mallas Plates Mailons		Eje Pin Axe		Carga de rotura Breaking load Charge rupture	Tipo Type Type
				Ancho Width Largeur	Espesor Thickness Épaisseur	Ø	Longitud Length Longueur		
				P*	B min	D2	H		
mm	mm	mm	mm	mm	mm	mm	mm	KN	
70350LT003	35	14	14	18	3,5/2,5	7	31	37	A
70350LT004*	35	14	14	18	3	6	30,2	38,4	A
70350LT005	35	14	22	18	3,5/2,5	7	31	37	B
70350LT006	35	16	20	18	2,5	7	31	32	B
70350LG000**	35	16	14	18	2,5	7	31	32	A
70413LT000	41,3	12	16	22	2,5	9	27	40	A
70413LT001***	41,3	10	16	21	3	9	27	43,2	A
70413LT002	41,3	16	16	30	3	9	33	61	A
70413LG001**	41,3	16	16	21	3	9	33	43,2	A
70414LT001	41,4	22,23	17,9	20	3,4/2,7	8,22	39,3	47,3	A
70500LT000	50	15	31	25	4	10	36	75,4	B
70500LT004	50	11,5	25	18	2,5	5,7	26	24,5	B
70500LT006	50	11,5	25	20	3	8	28	43,2	B
70500LT010	50	15	31	23	3	10	33	48	B
70500LT013	50	16	25	18	2,5	6	31	27,2	B
70500LT014	50	16	20	25	3	7	33	37	A
70500LT015	50	25,4	25,4	40	5	14,63	54	161	A
70508LT012	50,8	16	25	20	3	7	33	37	B
70508LT016	50,8	17,02	15,88	20	4/3	8,28	36,1	54,4	A
70630LT006*	63	18	15	25	4	10	40	75,4	A

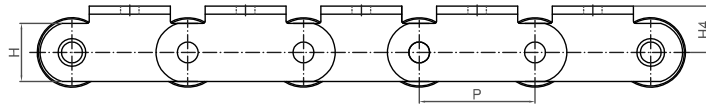
* Casquillo fijo / Fixed bush chain / Chaîne à douille

** Zincada / Zinc plated / Zinguée

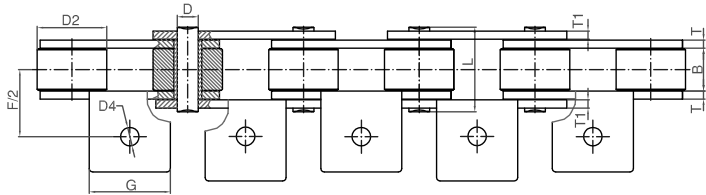
*** Disponible zincada / Available in zinc plated / Disponible Zinguée

Standart Olmayan Zincirler

Non standard chains series



Aleta 1 lado
Attachment 1 side
Équerre 1 coté

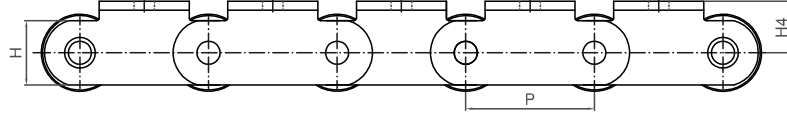


Con aleta 1 lado

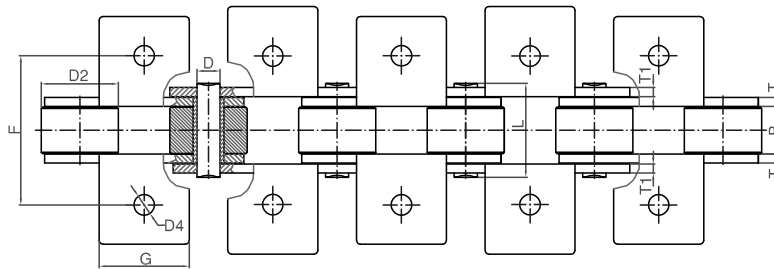
With attachment 1 side
Avec équerre 1 coté

Referencia Reference Référence	Paso Pitch Pas	Ancho interior Inner width Largeur intérieure	Ø Rodillos Rollers Rouleaux	Mallas Plates Maillons		Eje Pin Axe		Aletas Attachment Équerres						Carga de rotura Breaking load Charge rupture	
				Ancho Width Largeur	Espesor Thickness Épaisseur	Ø	Longitud Length Longueur	Ancho Width Largeur	Altura Height Hauteur	Dist. entre taladros Dist. bet. holes Dist. entre trous	Nº taladros Holes Trous	Paso taladros Holes pitch Pas trous	Ø Taladros Holes Trous	Paso entre aletas Pitches bet. attachment Pas entre équerres	Q min KN
				H	T/T1	D	L max	G	H4	F/2		P1	D4		
70500AT001	50	11,5	25	15	3	5,7	28	41	25	24	1		6,5	2	24,5
70500AT002	50	11,5	25	18	2,5	5,7	26	46	24	22	1		6,5	2	24,5
70500AT003	50	15	31	25	4	10	36	35	20,5	27	1		10,5	2	70,4
70500AT006	50	15	31	23	3	10	33	30	28	31	1		10	1	47
70500AT007	50	11,5	25	18	2,5	5,7	26	46	24	22	1		6,5	1	24,5
70500AT009	50	15	31	23	3	10	33	60	35	31	1		10	2	47
70500AT017	50	12	15	15	2	6	25	30/40	20	25	1		8	2	21,8
70630AT000	63	18	30	20	3	7	35	25	20	32	1		9	6	37
70690AT000	69	12	25	19	2,5	7	27	60	25,5	25	1		7	2	36
70690AT001	69	12	25	19	2,5	7	27	60	25,5	25	1		7	1	36
70750AT000	75	22	30	40	6/8	14		50	36	48	1		12,5	4	147
70800AG000	80	20	50	35	5	12	47	50	26,25	37/54,5	2	17,5	8,25	6	108,6
71000AT001	100	25	45	35	6/5	14,6	55	50	2,5	54,5	1		12,5	2	158,4
71000AT010	100	28	35	50	6	18	59	60	40	53	2	25	11	1	244
71250AT009	125	25	45/55	35	6/5	14,6	55	60	35	45	2	30	11	1	158,4
71250AT011	125	32	60	40	6	15	64	65	12	55	1		11X23	1	169,9
71250AT016	125	25	45/55	35/100	6/5	14,6	55	75	30	47,5	2	50	13	1	158,4
72000AT001	200	37	60/75	45/100	6	16	69	120	6	55,5	2	90	13	1	193
72000AT003	200	37	60/75	45	6	16	69	120	40	51	2	90	11	1	193
72000AT004	200	37	60/75	50/100	6	18	69	120	6	55,5	2	90	13	1	244
72000AT006	200	33	75/90	60	10/8	22	77	120	40	57,5	2	90	11	1	365
72000AT007	200	37	60/75	45	6	16	75	120	40	51	2	90	11	1	193

Standart Olmayan Zincirler Non standard chains series



Aleta 2 lados
Attachments 2 sides
Équerres 2 cotés



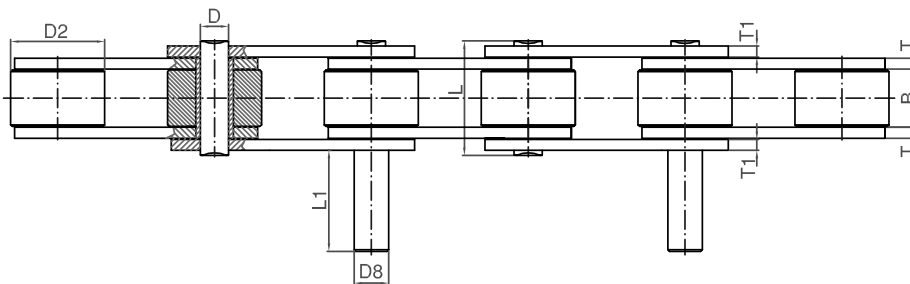
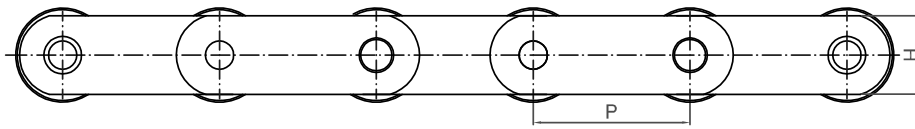
Con aletas 2 lados

With attachments 2 sides
Avec équerres 2 cotés

Referencia Reference Référence	Paso Pitch Pas	Ancho interior Inner width Largeur intérieure	Ø Rodillos Rollers Rouleaux	Mallas Plates Maillons		Eje Pin Axe		Aletas Attachment Équerres						Carga de rotura Breaking load Charge rupture	
				Ancho Width Largeur	Espesor Thickness Épaisseur	Ø	Longitud Lengh Longueur	Ancho Width Largeur	Altura Height Hauteur	Dist. entre taladros Dist. bet. holes Dist. entre trous	Nº taladros Holes Trous	Paso taladros Holes pitch Pas trous	Ø Taladros Holes Trous		Paso entre aletas Pitches bet. attachment Pas entre équerres
				H	T/T1	D	L max	G	H4	F/2		P1	D4		Q min
mm	mm	mm	mm	mm	mm	mm	mm	mm	mm	mm	mm	mm	KN		
70500AT005	50	15	31	23	3	10	33	60	35	62	1		10	2	47
70500AT008	50	11,5	25	18	2,5	5,7	26	46	24	44	1		6,5	2	24,5
70500AT016	50	11,5	25	18	2,5	5,7	26	46	24	44	1		6,5	1	24,5
71000AT007*	100	28	18	35	5	12	55	60	23,2	100	1		13X17	4	108,6

* Casquillo fijo / Fixed bush chain / Chaîne à douille

Standart Olmayan Zincirler Non standard chains series



Con pivotes

With extended pins

Avec axes débordants

Referencia Reference Référence	Paso Pitch Pas	Ancho interior Inner width Largeur intérieure	Ø Rodillo Roller Rouleau	Mallas Plates Maillons		Eje Pin Axe		Pivote Extended pin Axe débordant		Carga de rotura Breaking load Charge rupture	Tipo Type Type
				Ancho Width Largeur	Espesor Thickness Épaisseur	Ø	Longitud Length Longueur	Ø	Longitud Length Longueur		
				H	T/T1	D	L max	D8	L1		
	P	B min	D2	mm	mm	mm	mm	mm	mm	KN	
70350PT000**	35	16	20	18	2,5	7	31	10	30	32	C/2
70350PT001*	35	16	20	18	2,5	7		10	30	32	T/P
70350PT002*	35	16	14	18	2,5	7	31	10	30	32	C/2
70350PT003	35	10	20	18	3/2,5	7	26	10	30	37	C/2
70350PT004	35	16	20	18	3	8	33	10	25	33,6	C/4
70350PG005****	35	16	20	26	2,5	10	31	10	35	52	C/2
70381PG001***	38,1	16	20	18	2,5	7		10	30	32	T/P
70413PT000	41,3	10	25	22	3	9	27	12	30	48	C/2
70413PT001	41,3	12	16	22	2,5	9		10	25	40	T/P
70413PT002	41,3	16	16	22	3	9	33	12	40	48	C/2
70413PT003	41,3	16	25	22	3	9	33	12	40	48	C/2
70413PT004	41,3	10	25	22	3	9		10	25	48	T/P
70413PG000***	41,3	10	25	22	3	9	27	12	40	48	C/2
70419PG000***	41,9	25,4	19,05	26	3	8	42,5	12,7	40	48,3	C/2

* Disponible zincada / Available in zinc plated / Disponible zinguée

** Disponible niquelada / Available in nickel plated / Disponible nickelée

*** Zincada / Zinc plated / Zinguée

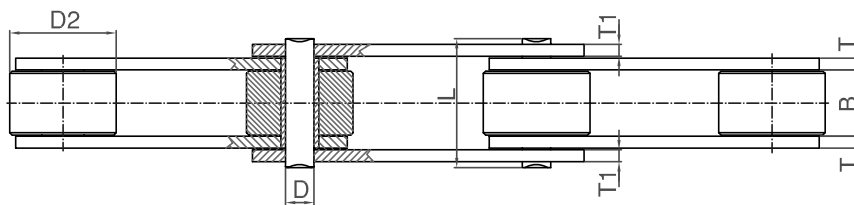
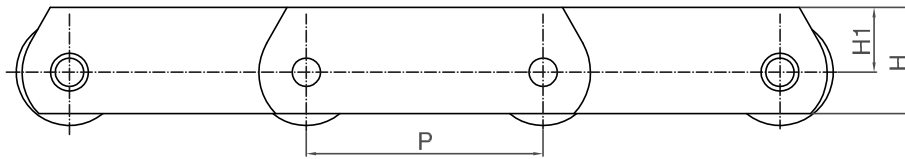
**** Forma en "8" y zincada / Shape "8" plates & zinc plated / Maillon forme "8" & zinguée

Standart Olmayan Zincirler Non standard chains series



GURUR ZİNCİR

www.gururmakina.com.tr



Cadenas transportadoras de mallas altas

Deep plates conveyor chains

Chaînes de manutention plaques élevées

Referencia Reference Référence	Paso Pitch Pas	Ancho interior Inner width Largeur intérieure	Ø Rodillo Roller Rouleau	Mallas Plates Maillons			Eje Pin Axe		Carga de rotura Breaking load Charge rupture
				Ancho Width Largeur	Altura Height Hauteur	Espesor Thickness Épaisseur	Ø	Longitud Length Longueur	
				H	H1	T/T1	D	L max	
	P	B min	D2	H	H1	T/T1	D	L max	Q min
	mm	mm	mm	mm	mm	mm	mm	mm	KN
70500LT002	50	15	31	30	17,5	4	10	36	75,4
70500LT007	50	11,5	18	17,5	10	2,5	5,7	25,5	24,5
70500LT011	50	11,5	25	25	16,5	2	5,7	24	24,5
70508LT011	50,8	15	31,75	40	27	4	14	37	57,6
70630LG000*	63	16	30	30	19	4	8,5	37	54,5

* Zincada / Zinc plated / Zinguée