

Pim Delikli Zincirler Hollow pin chains



GURUR ZİNCİR

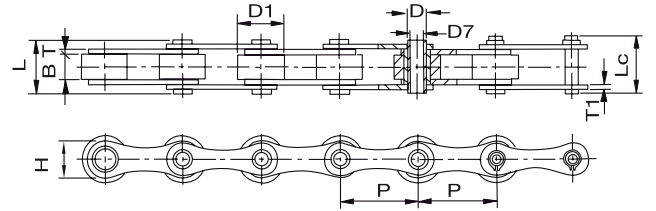
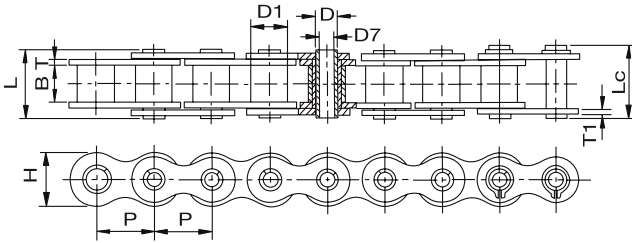
www.gururmakina.com.tr



Type A fixed bush



Type B Roller



Hollow pin roller chain

Reference	Pitch	Inner width	Roller diameter	Pin diameter	Pin length		Plates width	Plates thickness	Breaking load	Weight per meter	Type	
	P	B min	D1 max	D max	D7 min	L max	Lc max	H max	T/T1 max	Q min		q
	mm	mm	mm	mm	mm	mm	mm	mm	mm	KN	Kg/m	
08BHP	12,7	7,75	8,51	6,55	4,50	16,4	17,6	11,80	1,60/1,30	11,10	0,56	A
10BHP	15,875	9,65	10,16	7,02	5,13	19,5	20,5	14,7	1,70	10,00	0,86	A
12BHP	19,050	11,68	12,07	8,09	6,00	22,7	23,9	16,1	1,85	14,00	0,82	A
16BHP	25,4	17,02	15,88	11,50	8,20	35,3	37,0	23,2	4,0 / 3,1	49,00	2,26	A
40HP	12,7	7,85	7,95	5,63	4,00	16,5	17,6	12,0	1,50	11,00	0,54	A
50HP	15,875	9,40	10,16	7,03	5,13	20,7	21,9	15,09	2,03	20,00	0,91	A
60HP	19,05	12,70	11,91	8,31	6,00	25,8	26,8	18,0	2,42	24,00	1,29	A
80HP	25,4	15,75	15,88	11,40	8,05	32,5	33,8	24,0	3,25	50,00	2,26	A
70254HG000***	25,4	11	20	12	8,2	27	29	24	3	38,4	-	B
70254HTS04	25,4	17,02	15,88	6,05	4,2	28	30	14	2	19,2	-	B
70350HT000**	35	16	20	14	10,2	32	34	26	3	43	-	B
70381HG000***	38,1	12,7	25,4*	12	8,2	27	29	21	2,5	24	-	B
70417HG000***	41,75	20,5	17	11	8,2	36	38	22	3	38,4	-	B
70500HG001***	50	10	30*	12	8,2	26,5	28,5	26	3	51,5	-	B
70500HG008***	50	10	30	12	8,2	26,5	28,5	26	3	51,5	-	B
70508HT003**	50,8	10	30	11,5	8,2	26,5	28,5	26	3	51,5	-	B
70508HT004**	50,8	10	30*	11,5	8,2	26,5	28,5	26	3	51,5	-	B
71000HG005***	100	10	30	11,5	8,2	26,5	28,5	26	3	51,5	-	B

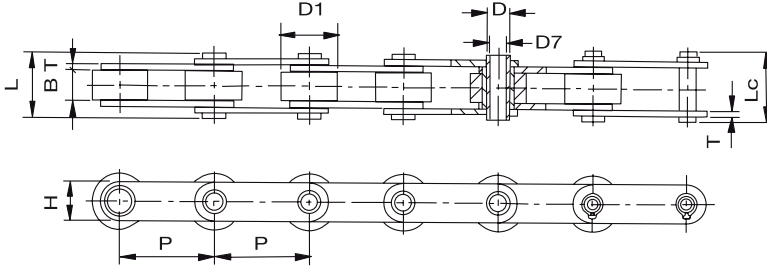
* POM roller ** Available in zinc plated *** Zinc plated

Pim Delikli Zincirler Hollow pin chains



GURUR ZİNCİR

www.gururmakina.com.tr



Double pitch roller chains straight plates with hollow pin

Reference	Pitch	Inner width	Roller diameter	Pin diameter			Pin Length		Plates width	Plates thickness	Breaking load	Weight per meter
				D max	D7 min	D max	L max	Lc max				
	P	B min	D1 max	D max	D7 min	L max	Lc max	H max	T max	Q min	q	
	mm	mm	mm	mm	mm	mm	mm	mm	mm	KN	Kg/m	
C2040HP***	25,400	7,85	7,95	5,63	4,00	16,50	17,60	12	1,50	11,00	0,46	
C2050HP***	31,750	9,40	10,16	7,22	5,12	20,50	21,80	15	2,03	20,40	0,76	
C2060HP***	38,100	12,70	11,91	8,31	6,00	25,80	26,80	17	2,42	24,00	1,02	
C2080HP***	50,800	15,75	15,88	11,40	8,05	32,50	33,80	24	3,25	50,00	1,81	
C2042HP	25,40	7,85	15,88	5,63	4,00	16,5	17,6	12	1,50	11,0	0,78	
C2052HP	31,75	9,53	19,05	7,22	5,12	20,5	21,8	15	2,03	20,4	1,25	
C2062HP	38,10	12,70	22,23	8,31	6,00	25,8	26,8	17	2,42	24,0	1,72	
C2082HP	50,80	15,75	28,58	11,40	8,05	32,4	33,8	24	3,25	50,0	2,82	
C2042H-HP	25,40	7,85	15,88	5,63	4,00	18,8	19,9	12	2,03	11,0	0,95	
C2052H-HP	31,75	9,53	19,05	7,22	5,12	22,1	23,4	15	2,42	20,4	1,44	
C2062H-HP	38,10	12,70	22,23	8,31	6,00	29,2	30,2	17	3,25	24,0	1,99	
C2082H-HP	50,80	15,75	28,58	11,40	8,05	35,7	37	24	4,00	50,0	3,26	
70500HT001	50	11,5	25	9	6,2	25	27	20	2,5	36	-	
70500HT003***	50	15	18	14	10,2	36	38	26	4	57,6	-	
70500HT009***	50	22	17	12	8	41	43	25	3	43,2	-	
70500HG000**	50	15	31	14	10,2	36	38	25	4	51,2	-	
70500HG004**	50	15	31*	14	10,2	31	33	25	3	38,4	-	
70500HG007**	50	15	31	14	10,2	31	33	25	3	38,4	-	
70630HG000**	63	18	30	14	10,2	35	37	25	3	33,6	-	
70700HG000****	70	14	25	16	12,2	35,5	37,5	30	4	64	-	
70700HG001**	70	15	30	16	12,2	36,5	38,5	35	4	84	-	
70750HT000	75	15	31	14	10,2	36,5	38,5	25	4	51,2	-	
70750HT001	75	15,5	28	14	8,5	37	39	35	4	102,4	-	
70750HT003***	75	22	20	14	10,2	41	43	30	3	57,6	-	
70800HG002**	80	24	42/50	16	10,2	45,5	47,5	30	4	64	-	
71000HG001**	100	32	30	18	14,2	62	64	40	6	96,5	-	
71000HG004**	100	15	30	16	12,2	36,5	38,5	35	4	96	-	
71000HT000	100	15	31	14	10,2	36,5	38,5	25	4	51,2	-	
71000HT005	100	22	40	18	12,2	45	47	35	4	83,2	-	
71000HT014	100	25	40	25	20,2	52	54	50	5	160	-	
71025HT000	102,5	15	30	17	8,5	37	39	40	4	115,2	-	
71050HT000	105	15,5	30	20	14,5	38	40	40	4	96	-	

* POM roller ** Zinc plated *** Fixed bush chain **** Nickel plated